

BAHAMA[®]

C4sun sails



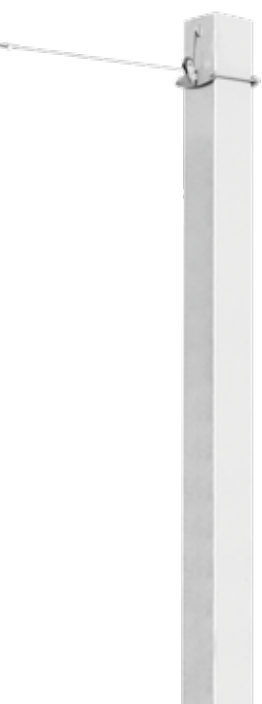


Bahama | C4sun

Fondée en 1950, Bahama conçoit et produit aujourd'hui de grands parasols de qualité et variés. En 2018, la gamme de produits C4sun pour voiles d'ombrage, créée en 2011, a été reprise par Bahama.

La production intégrale de Bahama « Made in Germany » fabrique en interne presque tous les composants des grands parasols et voiles d'ombrage. De plus, Bahama privilégie l'utilisation de tissus durables et respectueux de l'environnement. Grâce à l'alliance entre la qualité des matériaux et une conception soignée, Bahama assure à ses produits une excellente résistance au vent.

Et surtout : nous vivons le service client – du conseil et du montage au nettoyage, hivernage et entretien.





C4sun HIGH-END sun sails

C4sun satisfait le besoin d'individualité créative avec un produit à la fois techniquement performant et esthétiquement abouti. Chaque voile d'ombrage C4sun est une pièce unique et exclusive, confectionnée sur mesure selon les dimensions souhaitées et fabriquée à la main dans l'atelier Bahama en Allemagne.

Les voiles d'ombrage C4sun sont les premiers systèmes d'ombrage au monde à s'enrouler entièrement de manière automatique tout en présentant un toit bombé. La courbure confère une sensation d'espace inégalée. Une atmosphère de bien-être est garantie ! L'apparence séduit par un aspect exceptionnel combiné à une excellente fonctionnalité et un confort maximal. La toute dernière technologie de motorisation, associée à une commande intelligente et au système de sécurité Somfy, complète les voiles pour répondre aux exigences les plus élevées. Grâce à ses dimensions personnalisées, C4sun garantit un ajustement au centimètre près et une flexibilité maximale pour chaque pièce unique. L'ensemble composé de la voile, du mât et du moteur aboutit à un résultat parfait.

En bref

Deux formes de modèles C4sun sont disponibles. Chacun d'entre eux est une pièce unique, tant sur le plan esthétique qu'en termes de sensation d'espace. Des systèmes de mâts haut de gamme en acier inoxydable ou en aluminium soulignent le caractère exceptionnel.

- 2 modèles différents : elips (2 variantes de base) et square (3 variantes de base)
- Tailles de voile jusqu'à 106 m max²
- Commande entièrement automatique par télécommande et app
- Une sensation d'espace unique grâce à la courbure du toit.
- Solution sur mesure pour les espaces extérieurs représentatifs
- Réduction de la pression du vent grâce à des poids intégrés ou des amortisseurs.
- 4 systèmes de mâts différents avec une section ovale, ronde ou carrée Section transversale
- Excellente protection contre les UV UPF 50+
- Haute étanchéité à l'eau

Se démarquer. Mettre les voiles.

Informations sur le produit

1 Toile de voile

WeatherMAX 80

L'attention principale de chaque installation de voile est concentrée sur la voile et sa toile. C'est l'accroche-regard ! C4sun utilise pour cela la toile de voile WeatherMAX 80. WeatherMAX 80 est une fibre techniquement sophistiquée offrant une protection contre le soleil et la pluie. Le découpage du tissu chez Bahama est réalisé de manière personnalisée et en fonction de chaque projet. La fabrication des toiles repose sur une collaboration avec l'un des principaux fabricants de voiles d'Allemagne, qui recourt à une technologie de production de pointe.



- 20 couleurs actuelles
- Tissu en polyester teint en masse et imprégné.
- Poids surfacique d'environ 270 g/m²
- Haute brillance et solidité des couleurs
- Excellente protection contre l'éblouissement et les UV | UPF 50+, protection contre les rayons UV nocifs.
- La respirabilité prévient l'accumulation de chaleur et la formation de condensation.
- Haute étanchéité à l'eau
- Très grande résistance à la déchirure et au pliage
- La subtile structure en côtes confère une optique élégante

2 Modèles | Voile

Le langage des formes se distingue par des silhouettes marquantes et un design exceptionnel. Le contour de la voile constitue l'élément central de l'esthétique formelle de l'ensemble de l'installation. Cinq modèles de voiles différents sont proposés au choix. Chaque voile offre ses avantages et ses particularités, en fonction des priorités de l'utilisateur. Outre la conception, cela peut concerner la couverture maximale de la surface, un gain de place, le nombre de mâts ou encore la perception personnelle de la beauté. L'objectif commun est de créer une atmosphère de bien-être unique et personnalisée, en toutes circonstances.

Toute protection solaire traditionnelle, comme un store, doit être installée avec une inclinaison suffisante pour permettre l'évacuation de l'eau de pluie. Les voiles C4sun ne s'inclinent pas. Nos voiles garantissent toujours la même hauteur de confort en position horizontale.

Les profilés spéciaux en aluminium, conçus sur mesure, permettent à chaque voile de se gonfler d'elle-même et de se repositionner à plat sur l'arbre lors de l'enroulement, offrant ainsi un gain de place. Les voiles C4sun ont été spécialement conçues pour offrir une protection contre les rayons nocifs du soleil. Bien entendu, elles résistent également à la pluie légère, qui s'écoule principalement sur le côté. En cas de fortes pluies ou de conditions météorologiques extrêmes, la voile doit toutefois être rentrée. C'est toujours le plus sage qui cède en dernier !

Lignes élégantes

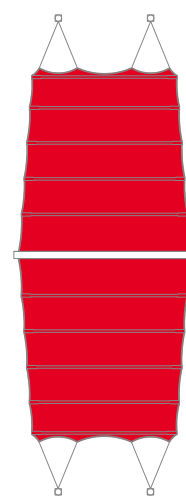
Fonctionnalité innovante

Courbure tridimensionnelle convexe vers le ciel

Enroulement plat lors du retrait de la toile de voile

Technique de précontrainte préformée à partir de profilés en aluminium développés en interne

Chaque voile disponible en version double voile



Informations sur le produit

2 Modèles | Voile



elips4sun

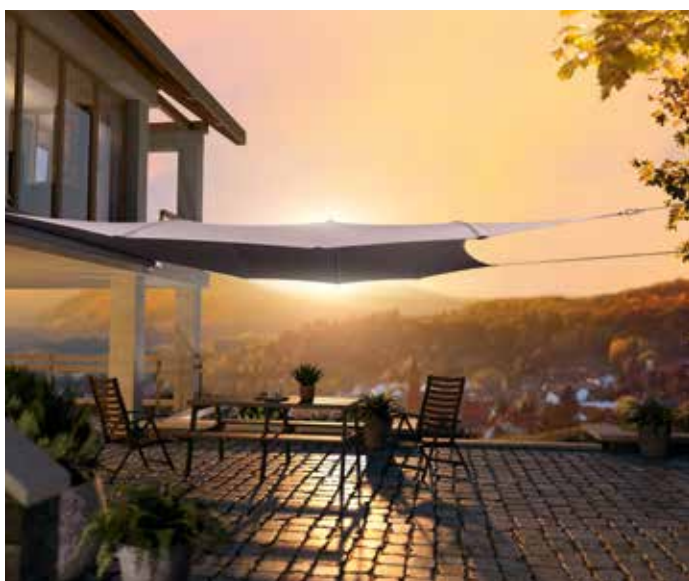
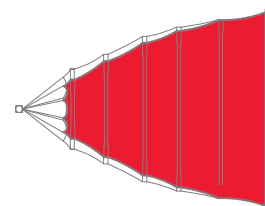
Quatre câbles de traction et un mât

Découpe élipsoïde

Langage des formes organique

Largeur du point d'écoute : 1,8 m ou 2,7m

Taille max. Taille de la toile : 6,0 x 6,8 m

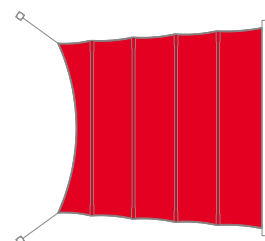


square4sun | CROSS

Deux câbles de traction, chacun avec un mât

Grande surface d'ombrage

Longueur max. Taille de la toile 6,8 x 7,0 m - 6,0 x 7,8 m

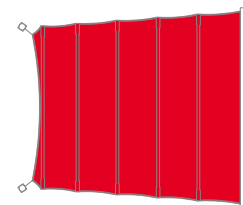


square4sun | CROSS PRO

Deux câbles de traction, chacun avec un mât

Adapté aux terrasses de toit et aux petites surfaces grâce aux câbles de traction raccourcis

Longueur max. Taille de la toile 6,8 x 7,0 m - 6,0 x 7,8 m

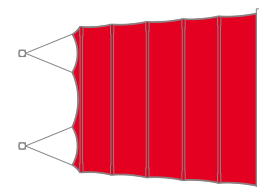


square4sun | LINE

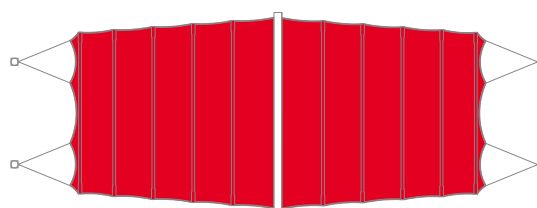
Quatre câbles de traction avec deux Systèmes de mâts

Grande surface d'ombrage

Nombre max. Taille de la toile 6,8 x 7,8 m



Tous les modèles sont également disponibles en installation à deux voiles



Informations sur le produit

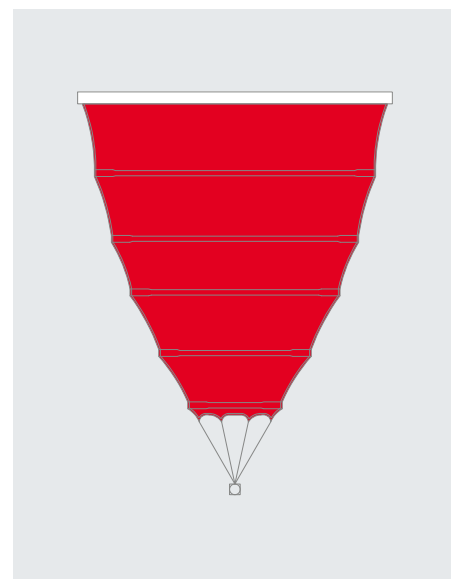
2.1 modèle | elips4sun

Le langage organique des formes caractérise cette gamme de produits. La découpe ellipsoïde attire l'attention grâce à ses cales latérales, ce qui permet à elips4sun de se distinguer de l'apparence uniforme des systèmes de voiles triangulaires traditionnels. Les bords convexes permettent d'obtenir une large surface de toile qui offre encore plus de protection contre le soleil et la pluie. Avec un seul mât équipé de quatre câbles de traction, la voile optimise l'espace utilisable tout en offrant une liberté de mouvement maximale sous l'ombre.

L'elips4sun a été récompensé par le Red Dot Award 2014 : Best of the Best, l'un des prix de design les plus prestigieux au monde, ainsi que par le Prix de l'Innovation R+T 2015.



red dot award 2014
best of the best



Informations sur le produit

2.2 Modèle | square4sun

La gamme de produits square4sun se décline en trois variantes de base, qui se distinguent par la position du mât et le guidage du câble de tension. Ainsi, les voiles s'adaptent individuellement à l'architecture, aux exigences de l'environnement d'installation ainsi qu'aux goûts personnels. Comparées aux produits traditionnels, les voiles rectangulaires offrent, grâce à leur grande surface de toile, bien plus d'ombre, de protection et d'individualité.

square4sun | CROSS

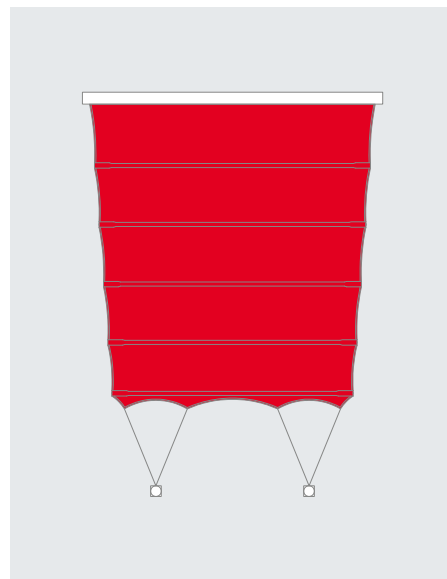
Dans cette configuration, des mâts légèrement décalés en diagonale assurent une surface de toile stable. La vue n'est pas obstruée. De plus, les mâts peuvent être installés à une distance plus éloignée de la voile. Des câbles de traction plus longs permettent de combler la distance jusqu'à la voile.

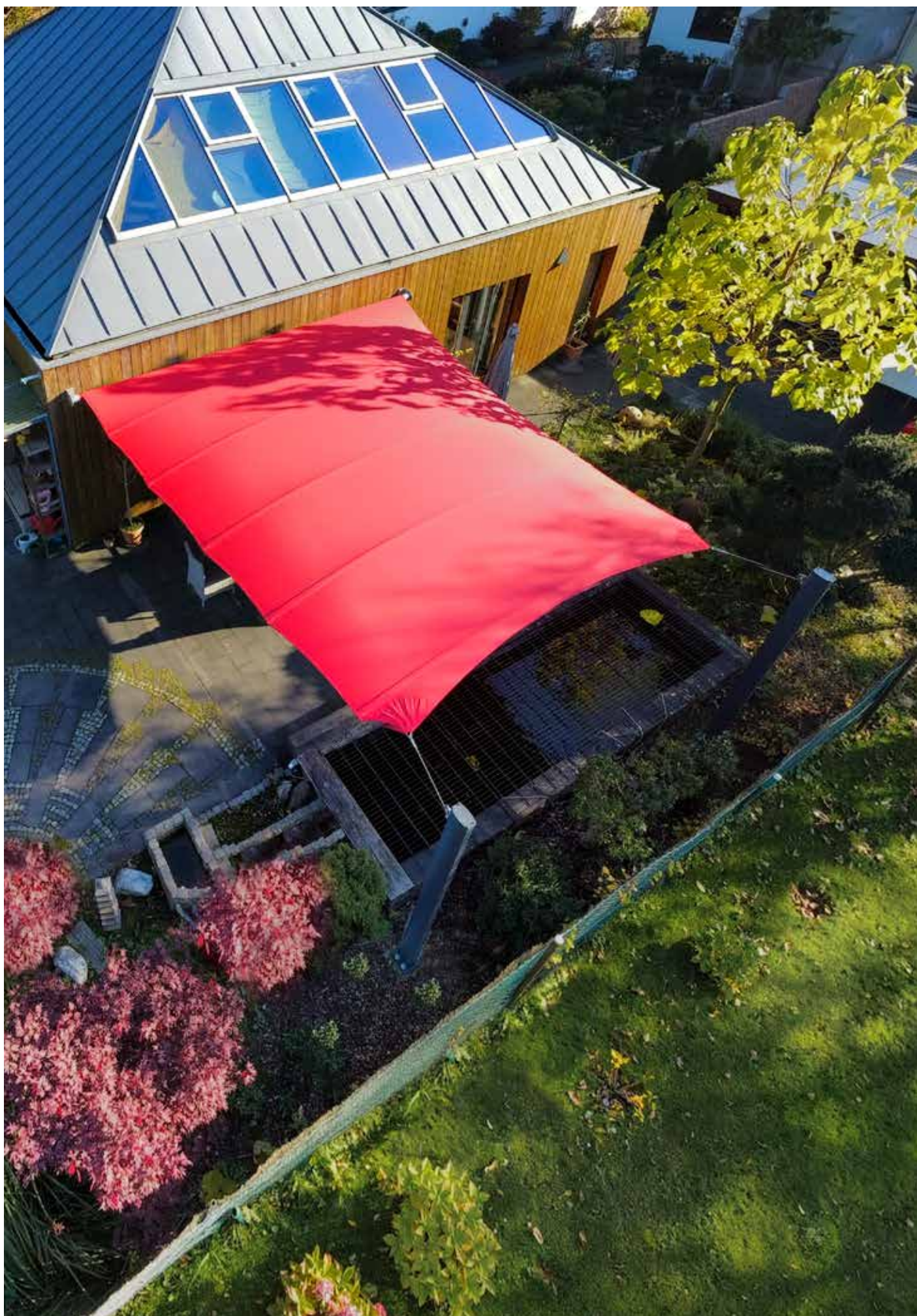
square4sun | CROSS PRO

Cette voile permet de placer le mât directement sur la toile et convient particulièrement bien aux toits-terrasses et aux terrasses à surface au sol limitée. Comme toutes les autres voiles, elle peut également être utilisée en configuration double voile (voir photo ci-dessous).

square4sun | LINE

Dans cette voile, les mâts sont placés devant l'extrémité de la surface de la voile. Quatre câbles de traction, ainsi que les lignes de tension qui en résultent, permettent à la forme convexe de la voile de déployer tout son potentiel (voir graphique à droite) et offrent une stabilité au vent encore accrue.





Informations sur le produit

3 Modèles | Systèmes de mâts

Quatre systèmes de mâts élégants et de haute qualité, en acier inoxydable ou en aluminium, viennent compléter l'esthétique de la voile. Ils s'accordent parfaitement avec le style intemporel de la voile. En cas de vents plus forts, un système de décharge de pression du vent spécialement conçu dans le mât assure un relâchement de la tension. L'équilibrage nécessaire est assuré par un poids guidé à l'intérieur ou par des amortisseurs internes. Des composants spéciaux de haute qualité, tels que des poulies de renvoi montées sur glissières, garantissent que le mécanisme complexe reste silencieux, même en cas de fortes rafales de vent. Chaque forme de voile peut être combinée avec n'importe quel mât de voile C4sun (exception : elips4sun non compatible avec ID 110 et IG 101).

Acier inoxydable V2A robuste ou profilé en aluminium

câbles de traction de 4 mm d'épaisseur

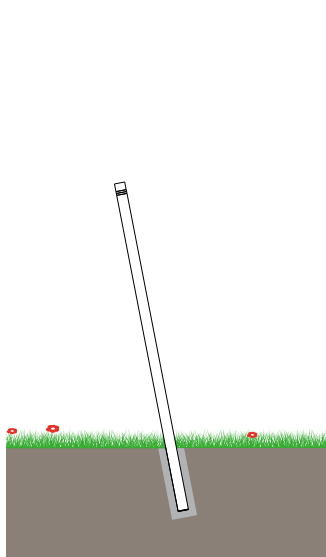
Décharge optimale de la pression du vent grâce à des amortisseurs internes ou des poids guidés à l'intérieur.

Point d'ancrage réglable en hauteur | vertical ou incliné à 11°.

Hauteurs de 3 000 à 5 850 mm

Angle d'installation : 0° à 90°

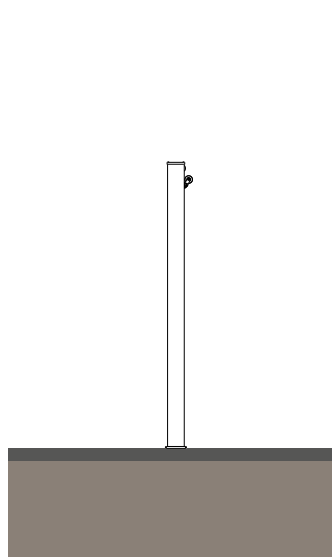
Faible maintenance requise



ID 110 ROND

Décharge de la pression du vent grâce à des amortisseurs internes.

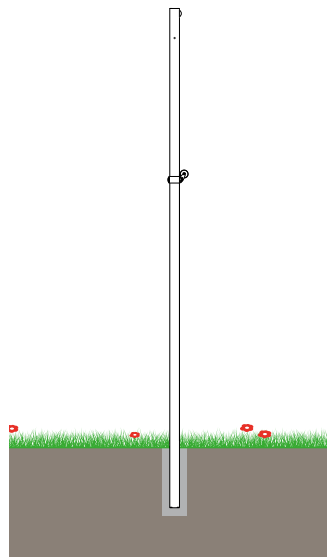
Matériau : aluminium revêtu par poudre



ID 175 OVALE

Décharge de la pression du vent grâce à des amortisseurs internes.

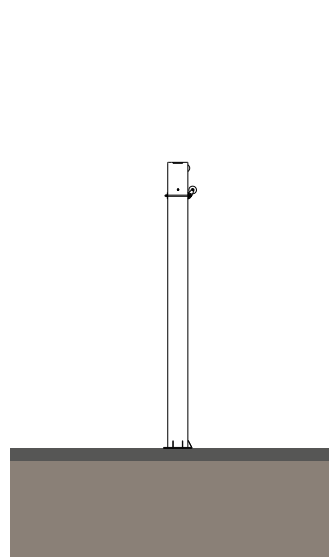
Matériau : aluminium revêtu par poudre



IG 101 ROND *

Décharge de la pression du vent grâce à des poids guidés à l'intérieur.

Acier inoxydable V2A



IG 211 CARRÉ *

Décharge de la pression du vent grâce à des poids guidés à l'intérieur.

Acier inoxydable V2A

Particularité ID 175

Angle d'installation 0° - 90

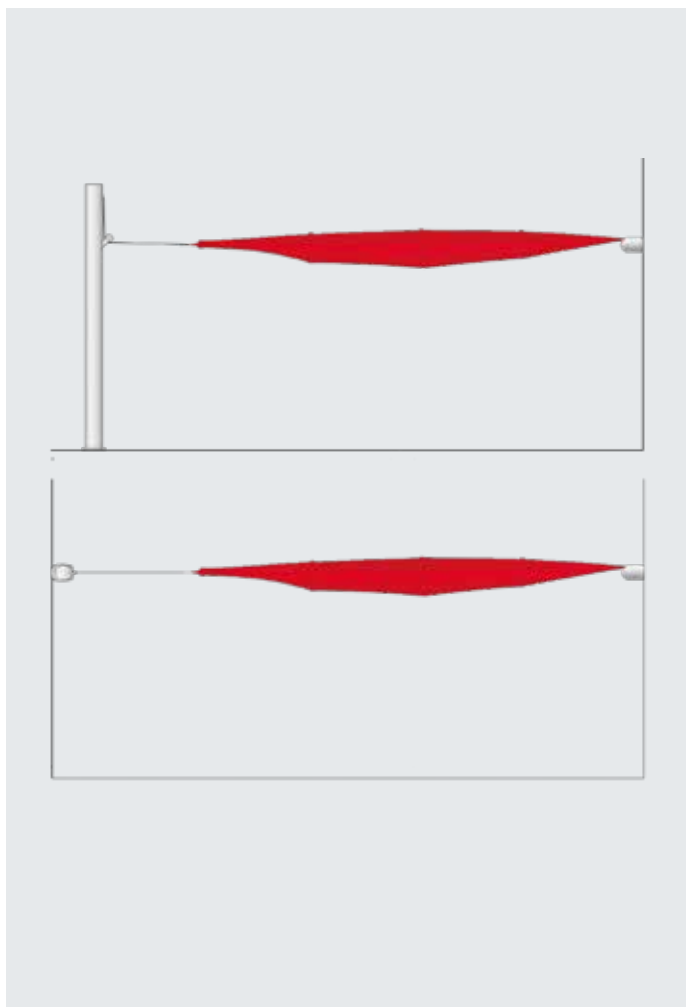
Installation possible sous n'importe quelle inclinaison sans restrictions. La décharge intelligente de la pression du vent permet même un montage horizontal à l'aide de colliers muraux sur la maçonnerie.

Les versions standard sont revêtues par poudre à structure fine mate, au choix en aluminium blanc | similaire à RAL 9006 ou en anthracite | similaire à RAL 7016. En option, l'ID 175 peut également être peint dans toutes les couleurs similaires à RAL.

Réglage en hauteur en option :

Réglage en hauteur interne actionné par manivelle ID 175

Course depuis la tête de mât 2 000 mm (pour une longueur de voile à partir de 6 500 mm, limitée à 1 400 mm)



Dimensions | Systèmes de mâts

Toutes les dimensions sont approximatives

	Dimension du mât en mm	Angle d'installation	Hauteur du mât en mm
ID 110	ø 110	inclinaison 79° 11°	3.623
ID 175	75 - 105 × 175	0° - 90°	3.000, 3.500, 4.000, 4.500
IG 101	ø 101,6	90° vertical	5.240, 5.850
IG 211	211 × 211	90° vertical	3.000, 3.500

Informations sur le produit

4 Moteur | Entraînement | Commande & sécurité

L'entraînement de la voile est intégré dans l'arbre sous la forme d'un moteur tubulaire. La commande peut s'effectuer de différentes manières : d'une part, grâce à la technologie radio avancée et sécurisée io-homecontrol®, dotée d'un protocole de communication universel. Celle-ci permet une communication entre les appareils et le contrôle de toutes les installations de confort et de sécurité via une seule unité de commande. Une gestion et une surveillance via smartphone sont également possibles. Par ailleurs, la voile peut être déployée et repliée soit à l'aide d'une commande câblée, soit simplement à l'aide d'un émetteur manuel. Il est également possible de l'intégrer dans une commande KNX (bus) déjà existante côté client.

Une autre variante d'entraînement inclut le « Power Package ». L'entraînement renforcé est assuré par l'utilisation de deux moteurs tubulaires. Un Power Package est recommandé pour les grandes surfaces de voile ou les emplacements exposés à des vents forts. Pour certaines tailles de voile, deux moteurs sont déjà inclus dans la version standard.



Système Somfy io

Moteur tubulaire Sunea 60 io 120/12

Radiocommandé

Système Somfy LT

Moteur tubulaire LT 60 Taurus 120/12

Câblé

Commande KNX (bus) côté client possible

Système Somfy RTS

Moteur tubulaire Altus 60 RTS 120/17

Uniquement pour l'exportation - réglementations spécifiques à chaque pays

Power Package

Disponible en différentes versions

Avec deux moteurs tubulaires

Boîtier de raccordement intérieur ou extérieur

Avec émetteur manuel ou commande KNX (bus)

OPTIONNEL

Émetteur mural, capteur de vent ou de soleil, appareil de commande individuel du moteur, etc.

5 Fixation | Éléments de montage

5.1 arbre

C4sun propose plusieurs options de fixation : l'arbre peut être monté de manière classique sur le mur du bâtiment ou sous les avancées de toit. Il est également possible de le monter avec un support d'arbre autoportant. La variante autoportante fonctionne de la même manière, tant pour les voiles uniques que pour les voiles doubles. Si nécessaire, un concept de montage personnalisé peut également être développé.



Pour une installation de voile unique

Support d'arbre sur le mur du bâtiment ou sous l'avancée du toit

Support d'arbre autoportant

Pour installation de voile double

Support d'arbre autoportant

5.2 Mât

Aucun sol n'est pareil. Certaines caractéristiques du sol peuvent même varier au sein d'une même zone à ombrager. Pour chaque mât, il existe des fixations pratiques qui apportent des solutions à chaque problème. Si ce n'est pas le cas, il est possible de concevoir un concept de montage personnalisé ou de combiner librement des éléments de fixation existants.

Éléments de montage

Fondation à visser Krinner | pour la fixation du mât **I**

Colliers muraux

Console de mât

Plaque de bride

C4sun Cube **II**



6. Équipement supplémentaire

1 Housse de protection

Le matériau imprégné et résistant à l'eau protège la voile enroulée, notamment en hiver ou lors de périodes prolongées d'inutilisation.

WeatherMAX 80 | Couleur Graphite 94

Avec fermeture velcro

2 Protection supplémentaire V4A | maritime

Cette protection a été conçue pour les zones proches de la mer ou pour les sites particulièrement exposés aux intempéries. L'alliage d'acier résistant à la corrosion offre une résistance accrue à la surface.

Pour tous les systèmes de mâts

Pour support d'arbre autoportant



3 Chauffage radiant

Le radiateur rayonnant diffuse une température agréable grâce au rayonnement infrarouge, sans nécessiter de préchauffage. Grâce au rayonnement direct de la chaleur, les personnes assises en dessous ne perçoivent plus la température ambiante froide comme désagréable.

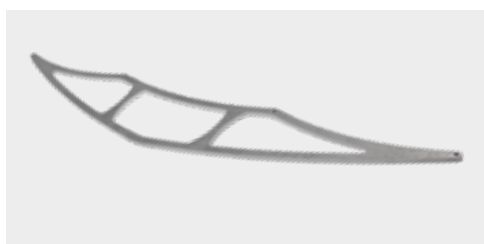
1500 watts, IP65

Chauffage radiant infrarouge

Avec support mural



4 Raccourcissement du point d'écoute



Pour le modèle de voile elips4sun

Réduction de la distance minimale entre les mâts

Matériau : aluminium revêtu par poudre

Bon à savoir

Fabriqué en Allemagne

Chaque voile d'ombrage est découpée sur mesure et assemblée à la main pour former un système résistant, fabriqué en Allemagne.

Service

Peu importe où et comment vous avez besoin de notre service, l'équipe Bahama Équipe vous apporte une aide complète.

Planification minutieuse et individuelle

Mise à disposition d'instructions techniques de planification et de montage

Structure

Montage et maintenance des voiles par des partenaires commerciaux spécialisés

Protection contre les UV

Le tissu de voile WeatherMAX 80 répond aux caractéristiques UPF50+, c'est-à-dire qu'il offre une excellente protection contre l'éblouissement et les UV. Il s'agit d'une protection intégrée dans le tissu contre les rayons UV nocifs.

Stabilité au vent

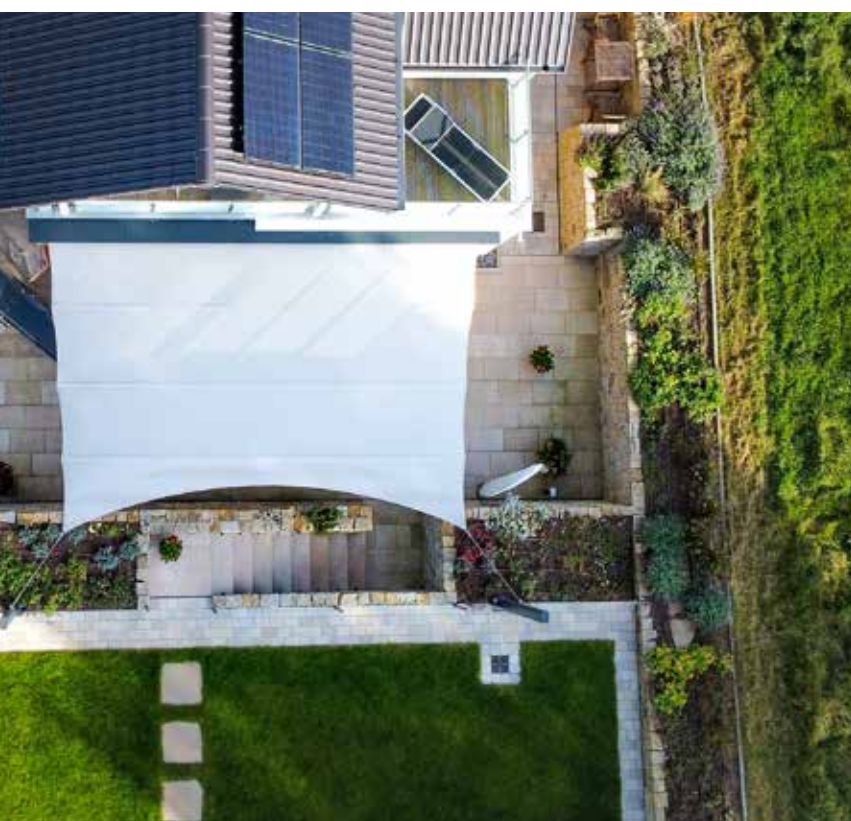
Les voiles C4sun se distinguent par leur excellente stabilité au vent et leur sécurité accrue. La raison réside dans les mécanismes de décharge spécifiques en cas de pression du vent. Ils réduisent la prise au vent, diminuant ainsi sa force considérable. Profitez ainsi de votre voile même lorsque les systèmes traditionnels doivent déjà être rentrés.

Design primé

La ligne de produits elips4sun a été récompensée par le Red Dot Award 2014 : Best of the Best, ainsi que par le prix de l'innovation R+T 2015, prix spécial du design.

















01/2025 | Remarque : sous réserve de modifications

BAHaMa®

Bahama GmbH | Gewerbeparkstr. 34 | D-51580 Reichshof | T +49 (0) 2265 998 0 | info@bahama.de

www.bahama.de | www.C4sun.de