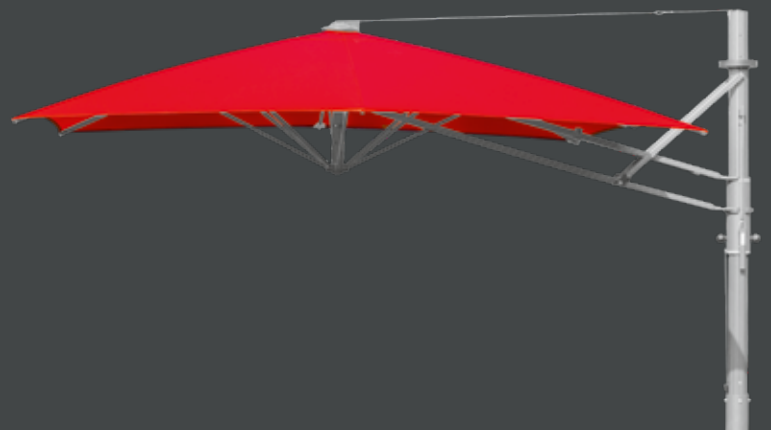


**BAHAMA®**

Jumbrella outSide





**Bahama®**

# Bahama

Créée en 1950, la société Bahama conçoit et produit aujourd'hui une gamme variée de grands parasols et de voiles d'ombrage luxueux. Dans le monde entier, nos clients font confiance à notre technologie industrielle et savoir-faire artisanal. Nos produits haut de gamme allient des attributs techniques tels que le caractère compact, la durée de vie et la résistance au vent, et des composantes esthétiques comme la beauté des formes et des matériaux.

Presque toutes nos pièces sont »Made in Germany« et fabriquées en interne à partir de matériaux durables et écologiques. L'interaction entre la qualité des matériaux utilisés et les spécificités de la conception technique permet à Bahama de garantir une résistance au vent qui, selon le modèle, peut atteindre jusqu'à 130 km/h.

**Encore plus important pour nous : la notion de service** – depuis l'étude du projet jusqu'au nettoyage, entretien et stockage, en passant par le montage.

**Découvrez comment prolonger la saison du plein air. Qu'il pleuve ou qu'il vente. Faisons connaissance !**



## Le Jumbrella outSide gagne l'IF Design Award 2021.

Le prix est reconnu dans le monde entier depuis les années 1950 comme l'étiquette renommée pour un bon design. Les 78 membres du jury international d'experts indépendants décernent le très convoité sceau d'approbation parmi 7.298 présentations de 56 pays.



# „Jumbrella outSide“ — L'essentiel

La surface entoilée du Jumbrella outSide va de 7 m<sup>2</sup> à 16 m<sup>2</sup>. Ce parasol à bras libre doit sa légèreté optique au mât latéral. Le textile source d'ombrage occupe de la sorte une position unique sans nécessiter d'autres articulation. La robustesse technique nécessaires à la stabilisation reste sur le côté et demeure ainsi discrète. Les équipements d'appoint étendent la design fonctionnel en lui ajoutant encore plus de confort et d'agrément.

- \* 6 tailles différentes de 7 m<sup>2</sup> à 16 m<sup>2</sup>
- \* Modèles ronds et carrés
- \* Multitude d'équipements en option : gouttière textile de raccordement | TVR, paroi latérale, éclairage LED, chauffage, protection V4A | finition maritime
- \* Servomécanisme sans maintenance pour une grande facilité d'ouverture et de fermeture
- \* 2 poignées verrouillables avec bride de ressort pour mise en tension
- \* Armature en coloris standard blanc signalisation | RAL 9016 ou gris anthracite | RAL 7016, structure fine
- \* Possibilité de finitions spéciales pour l'armature (coloris, également des designs inhabituels tels que l'aspect bois exclusif | Golden Oak) et la membrane
- \* Tension parfaite et durable de la membrane textile avec passepoil
- \* Membranes en trois hautes qualités différentes ; uni
- \* Vaste choix de coloris actuels
- \* Protection excellente contre le rayonnement UV : UPF50+ (Exception: snow 9577)
- \* Totalement imperméable
- \* Nombreuses possibilités d'impression de la membrane textile
- \* Créé de l'espace pour configurer individuellement les places assises
- \* Courts délais de livraison, fourniture des pièces détachées à vie
- \* Dernière génération de chauffages radiants intégrés dans le parasol fermé
- \* Avec antiviol intégré
- \* Jusqu'à 111 mois de garantie pour vent jusqu'à force 7 | 50 km/h





# Informations produit

## 1 Membrane textile | Toile

Quelle que soit la toile choisie, la membrane textile obtenue unit toutes les qualités d'un produit résistant et durable. Outre son esthétique élégante, elle assure aussi une multitude de fonctions techniques.

### 1.1. Marque : betex®05 | toile exclusive Bahama

Toile 100 % polyester avec enduit transparent sur le dessus

Poids : env. 200 g/m<sup>2</sup>

Protection excellente UV : UPF 50+, protection contre les rayons UV nocifs (exception : neige 9577)

Solidité élevée des coloris à la lumière  
(NF EN ISO 105-B02 | niveau ≥ 6-7)

Résistance élevée à la pénétration de l'eau  
(NF EN 20811, ISO 811 | colonne d'eau ≥ 100 mbar, 1000 mm)

Faible absorption de l'eau et séchage rapide

Résistance thermique élevée  
(DIN 53361 de -30°/+90°C)

Excellente résistance au frottement  
(NF EN ISO 105-x12 | niveau ≥ 4-5)

Forte résistance au déchirement en raison du nombre élevé de fils

Robuste, sur mesure, forme stable et tension parfaite de la membrane

Toile durable et écologique avec label OEKO-TEX 100 classe 1

Membrane en une partie, amovible et lavable

Nombreuses coloris actuels (coloris spéciaux sur demande)

Imprimable avec procédés d'impression ultra modernes



## 1.2. Marque : Precontraint 302

Toile polyester 550 Dtex à revêtement PVC en technologie SERGE FERRARI PRECONTRAIINT®

Poids : env. 480 g/m<sup>2</sup>

Protection excellente UV : UPF 50+, protection contre les rayons UV nocifs

Solidité élevée des coloris à la lumière (NF EN ISO 105-B02 | niveau ≥ 7-8)

Segments soudés assurant une étanchéité à 100 %

Résistance thermique élevée (DIN 53361 de -30°/+70°C)

Difficilement inflammable (DIN 4102-B1)

Exceptionnelle stabilité et résistance au déchirement

Durable, robuste, résistant aux salissures et à toutes les conditions atmosphériques

Propres possibilités de nettoyage en cas d'accumulation de saletés (feuilles, résine d'arbres, déjections d'oiseaux, gaz d'échappement ou poussière)

Recyclable

Nombreuses coloris actuels (coloris spéciaux sur demande)

Imprimable avec procédés d'impression ultra modernes

## 1.3. Marque : swela elegance

Toile 100 % polyester avec imprégnation rebelle aux salissures et déperlante

Poids : env. 310 g/m<sup>2</sup>

Protection excellente UV : UPF 50+, protection contre les rayons UV nocifs

Solidité élevée des coloris à la lumière (NF EN ISO 105-B02 | niveau ≥ 7-8)

Résistance élevée à la pénétration de l'eau (NF EN 20811, ISO 811 | colonne d'eau ≥ 35 mbar, 350 mm)

Résistance aux intempéries (DIN EN ISO 105-B04 | Classe ≥ 7-8)

Excellente résistance au frottement (NF EN ISO 105-x12 | niveau ≥ 4-5)

Forte résistance au déchirement

Retour haptique textile accentué

Non imprimable

Achat minimum selon le modèle



# Informations produit

## 3 Armature

La différence ne se voit pas à première vue : mais le grand parasol Bahama se compose d'une colonne intérieure et d'une colonne extérieure, qui ne forment visuellement qu'un seul mât. Cette solidité renforcée signifie aussi plus de stabilité avec la sécurité correspondante.

### Mât avec colonne intérieure et extérieure

Ouverture et fermeture facile et rapide grâce au servomécanisme sans maintenance

Il suffit de pousser le cylindre vers le haut à l'aide de deux poignées sphériques contre le mât **3.1** et contre le renfort transversal **3.2**

Manipulation ergonomique avec ouverture progressive ; 4 paliers **3.1**

2 Poignées avec bride de ressort (et non manivelle) pour ouverture et fermeture **3.3**

Serrures cylindriques dans les poignées pour empêcher toute ouverture ou fermeture sans autorisation **3.3**

Particulière robustesse grâce à une colonne porteuse en aluminium extrudée sous pression, profilée et renforcée à l'intérieur

Diamètre de la colonne env. 130 mm, paroi env. 6 mm

Mât résistant aux chocs et aux éraflures grâce au thermolaquage PES par cuisson ultérieure

Armature en coloris standard blanc signalisation | RAL 9016 ou gris anthracite | RAL 7016, structure fine **3.4**

Possibilité de finitions spéciales pour l'armature : coloris, aspect bois exclusif | Golden Oak, l'aspect béton, l'aspect acier corten, pièces plastiques noires, quelques pièces gris anthracite | RAL 7016, structure fine

### EN OPTION

Rallongement du mât, selon modèle possible jusqu'à 50 cm

### Baleines, supports, paliers et articulations

La qualité d'un parasol dépend de la qualité de ses éléments porteurs et pièces d'assemblage.

Structure tubulaire à section rectangulaire en aluminium soudé avec alliage spécial AI F30/32 (aucune arête vive)

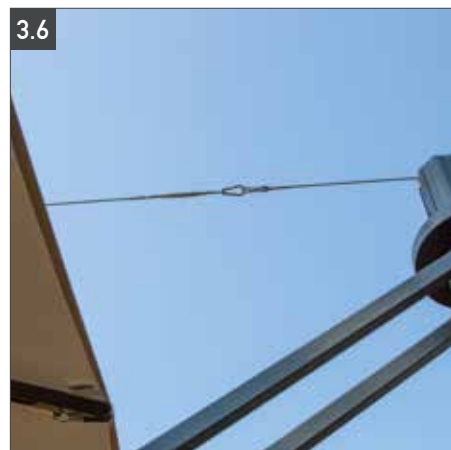
Fixation par axe en acier fin et goupille à ressort **3.4**

Stabilisation supplémentaire via un câble en acier inoxydable, ø 4 mm **3.6**

Aucune pièce plastique **3.7**

Avec rainure pour membrane à passepoil

Baleines et supports remplaçables séparément







## 4 Fixation | Éléments de montage

### 4.1. Installation fixe

#### I. Fixation au sol basculante

Poids : env. 42 kg

Partie inférieure à sceller dans du béton

Partie supérieure thermolaquée, avec charnière à bascule à visser

Pour parasol avec **I.2** /sans **I.3** équipement électrique (aussi pour chauffage)

EN OPTION

Prolongement de la Fixation au sol basculante pour pose dans structure sableuse dans aire de jeux p. ex.; Hauteur individuelle de 134 mm à 250 mm **I.1** (dimensions spéciales sur demande)



#### II. Socle de montage

Dimesions: 610 × 610 × 20 mm

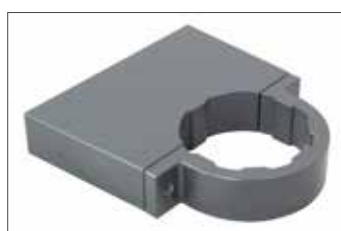
Poids : env. 77,5 kg

Caisson en acier galvanisées haute temp.

Partie supérieure thermolaquée, avec charnière à bascule à visser

EN OPTION

Chevilles hautes performances »fischer« (1 lot = 8 unités) ; type #FH II 18/30 SK A4, M12 ; avec mèche à béton type #SDS Plus II, profondeur 135 mm et clé Allen de 8 **II.1**



#### IV. Fixation combinée (selon la commande)

Hauteur: de 134 mm - 250 mm max. (dimensions spéciales sur demande)

Tenir compte de la couverture d'étanchéité hivernale (plus 15 mm) pour le niveau du sol

Poids: environ 98 kg

Socle de montage carré avec pièce d'écartement et axe de basculement à visser

Avec couvercle d'étanchéité d'hiver

EN OPTION

Également possible pour des parasols avec des équipements électriques

### 4.2. Fixation murale stationnaire

#### I. Colliers muraux

Deux colliers pour la fixation contre le mur

Matériau : Aluminium à revêtement poudre

EN OPTION

Matériel de fixation pour montage mural

# Informations produit

## 5 Emballage pour le transport

Les parasols quittent la production en parfait état.  
Pour éviter toute dégradation pendant le transport, ils sont livrés dans une caisse en bois.

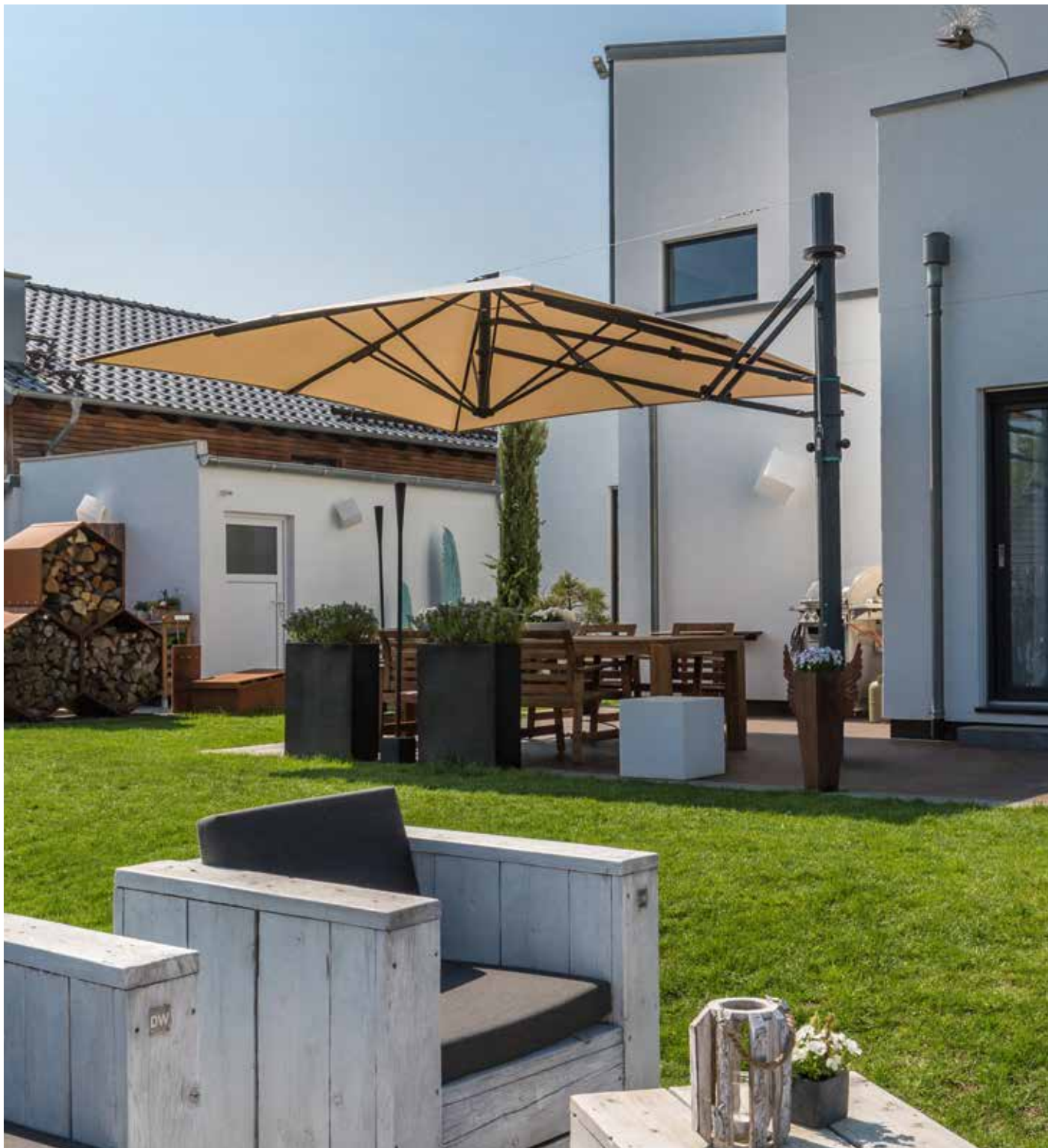
---

Dimensions: 4600 x 650 mm

---

Poids sans parasol: env. 55 kg

---





# Equipements en option

## 1 Impression

Bahama imprime avec une imprimante UV disposant de 9 canaux de couleurs. Dont le blanc pur. Seule une encre haut de gamme stable à la lumière est utilisée pour positionner au millimètre près les textes, logos ou emblèmes et reproduire fidèlement les couleurs. Les segments de la toile sont cousus après impression ; les segments avec enduit vinyle sont soudés.

---

Couleurs ultra résistantes aux UV qui ne pâlisent pas

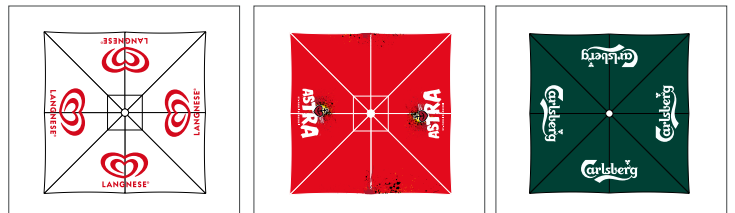
---

Impact publicitaire optimal

---

Impression personnalisée de la membrane

**Références :** Mc Donalds, Starbucks, Heineken, Carlsberg, Bitburger, Gaffel, Café & Bar Celona, Café Extrablatt, Hilton, Kempinski u. a.



## 2 Protection V4A| maritime

Version maritime en acier fin off-shore en option.  
Possible uniquement en première monte.

---

Pièces métalliques en acier fin V4A en alliage spécial

---

Conçue pour la proximité avec la mer

---

Très longue durée de vie

# Equipements en option



## 4 Gouttière textile de raccordement | TVR

Gouttière avec inclinaison pour écoulement de l'eau

Fixation par mousquetons et chaînes

Stabilité grâce aux tiges insérées dans l'ourlet

Couleur assortie à la membrane textile

Unité visuelle entre le parasol et la gouttière textile

Laisse passer la lumière pour une ambiance agréable

Résistance élevée à la pénétration de l'eau

Protection contre la pluie, les déjections d'oiseaux, les feuilles

Fixation variable sur le profil de la baleine



### Toiles au choix

betex®05, Precontraint 302, swela elegance

EN OPTION

Possible en version autoportante

## 5 Housse de protection

### Housse de protection confort

Housse de protection robuste

»betex®05« | polyester | 9801 - béton

Avec fermeture éclair pour tige télescopique

### Housse de prot. confort avec tige télescopique

Livrée avec tige télescopique **5**, une seule tige nécessaire dans le cas de plusieurs housses

Facile à enfiler sur le parasol



Remarque : Les photos montrent un autre modèle de parasol



# Equipements en option

## 6 Paroi latérale

En toile textile avec ou sans fenêtre souple en Polyglas de 0,5 mm d'épaisseur **6**

Fixation variable sur le profil de la baleine **6.3**

Résistance élevée à la pénétration de l'eau

Stabilité grâce aux tiges insérées dans les ourlets

Bords pour écoulement au sol enduit PVC, Precontraint 705-1070 **6.2**

Installation rapide; à accrocher

Laisse passer la lumière pour une ambiance agréable

Protection contre la pluie, le vent et le froid

Crée des espaces temporaires pour des événements, mariages, fêtes de rue ou espaces fumeurs p. ex.

Paravent pour cacher des espaces de stockage, le désordre du voisinage ou des malfaçons de la construction etc.

Espace assis protégé

Température agréable en combinant les parois latérales et le chauffage

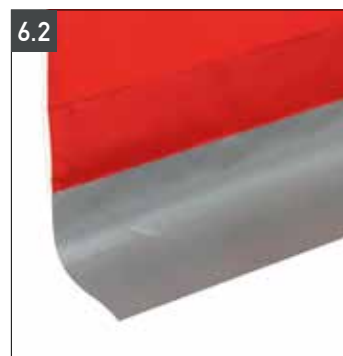
Fixation de la paroi latérale au sol par le client

EN OPTION

Pièce de raccordement pour parois latérales de deux parasols **6.3**

Avec une porte enroulable, porte à droite ou à gauche (largeur 130 cm) **6.4**

Connexion de deux parois latérales par fermeture éclair **6.1**



# Equipements en option



## 7 Protection antichoc

Protection antichoc de couleur en 2 parties à la hauteur de chute ; 10 couleurs au choix

Manchon avec intérieur en mousse

Matière extérieure en toile polyester avec enduit PVC

Avec fermetures scratch

Doit être enlevé lors de l'ouverture et de la fermeture du parasol

Pas possible pour l'installation avec coulliers muraux



## 8 Dispositif antivol et de blocage

Serrure dans la poignée (incluse)

1 serrure cylindrique par poignée

Sécurité contre ouverture et fermeture sans autorisation

Utilisation facile



## 9 Eclairage LED

Consommation économique grâce aux LED

Câblage dans l'armature; les câbles ne s'emmêlent pas

Prolongement de la saison en plein air grâce à un meilleur éclairage

Crée une ambiance conviviale

Facilite le travail du personnel pour le service et l'encaissement

### Eclairage LED

Rubans LED RGBW **9.1**

Eclairage LED RGBW indirect 240/24 V

Réglage progressif par télécommande **9.2**

Intégré dans les supports

Paramètres de couleur librement sélectionnables via la télécommande et l'application (lors de l'utilisation de l'APP, une portée WLAN suffisante doit être assurée, un équipement WLAN approprié disponible chez nous), y compris blanc chaud, blanc froid et neutre

EN OPTION

4 ou 8 rubans LED-RGBW



Remarque : Les photos de l'éclairage montrent un autre modèle de parasol



# Equipements en option

## 10 Chauffage

Prolongement de la saison en extérieur ; pour vivre en plein air toute l'année

2 ou 4 chauffages par infrarouge

6 niveaux de réglage progressif par télécommande

1500 watt par chauffage

Tubes de chauffage »Ultra Low Glow« durables

Intégré dans le parasol refermé

EN OPTION

Prémodification pour équipement de chauffage sans radiateurs





# Ouverture et fermeture

Ouverture, mise en tension et fermeture rapides et faciles. Pour des informations plus détaillées, veuillez vous référer aux manuels vidéo sur notre site Web [www.bahama.de](http://www.bahama.de)

## OUVERTURE

- Retirez la ou les sangles de sécurité.
- Pousser le cylindre vers le haut à l'aide de deux poignées sphériques contre le mât et contre le renvort transversal.
- Relevez les deux leviers de serrage, engagez les clips à ressort sur les tiges de traction et rabattez la poignée vers le bas. **1**

## FERMER

- Relevez le levier de serrage et décrochez le clip à ressort.
- Pousser le cylindre vers le bas à l'aide des poignées sphériques.
- Tirez les triangles de tissu vers l'extérieur et superposez la membrane dans la partie avant du parasol. **2**
- Mettre la ou les sangles de sécurité autour du parasol **3**

Pour préserver plus longtemps l'esthétique parfaite et les qualités techniques de la membrane textile, respecter les consignes suivantes :

Toujours tirer les triangles de toile vers l'extérieur quand le parasol est fermé

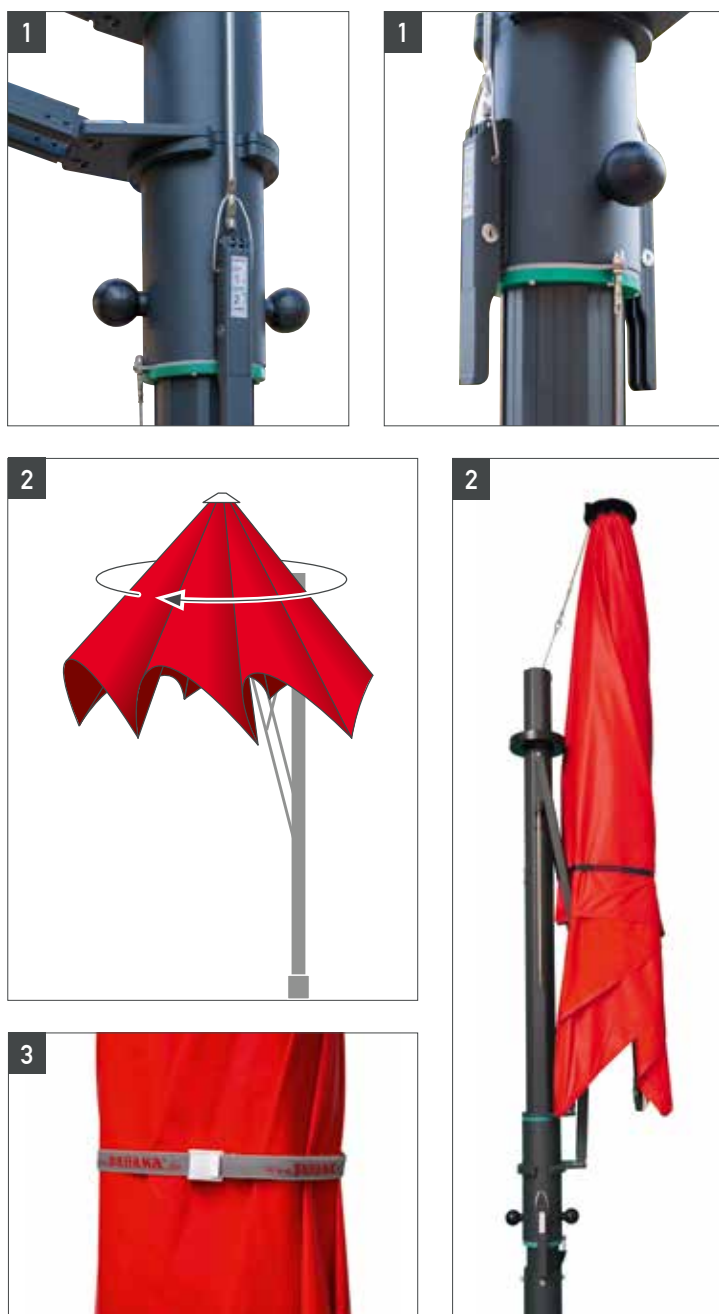
Ne pas laisser la toile coincée entre les baleines et les supports

Pliez le tissu en le faisant chevaucher autour du parasol autoportant

Poser la ou les sangles de sécurité

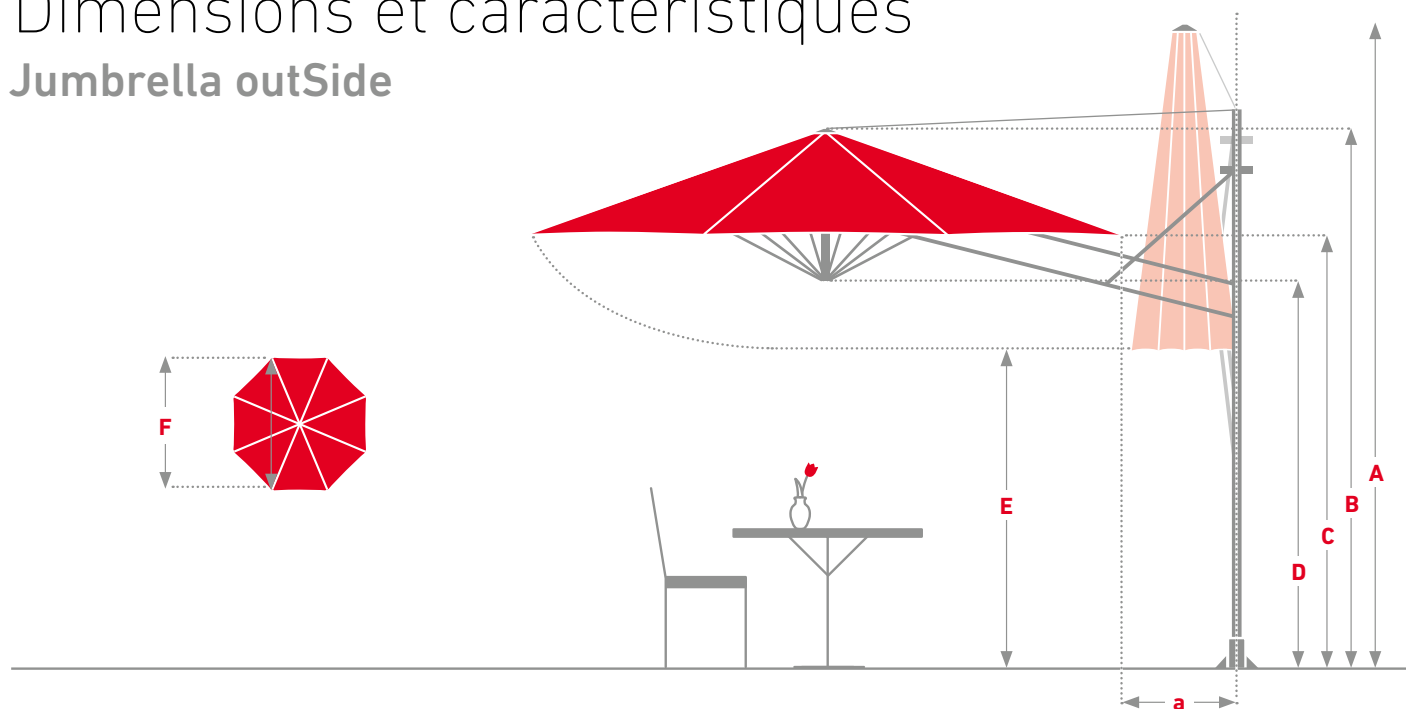
Re-ceinture en cas de longues heures de fermeture

Une housse de protection est recommandée



# Dimensions et caractéristiques

## Jumbrella outSide



Dimensions à titre indicatif	Ø 3,0 m   8 baleines	Ø 3,5 m   8 baleines	Ø 4,0 m   8 baleines
Surface en m <sup>2</sup>	7	9,6	12
Poids du parasol hors tube porte-mât et emb., en kg	120	120	120
Poids de transport avec emballage en kg	240	240	240
<b>A</b> Hauteur/fermé* en cm	419	419	419
<b>B</b> Hauteur/ouvert* en cm	312	312	312
<b>C</b> Hauteur de passage* en cm	240	240	240
<b>D</b> Hauteur de passage centre* en cm	205	205	205
<b>E</b> Hauteur libre* en cm	248	218	200
<b>F</b> Ø du cercle intérieur en cm	277	323	370
<b>a</b> Distance du centre de la colonne** au bord de la membrane en cm	123	96	72
Vent admissible max. ouvert, km/h   fixe	50	50	50

Dimensions à titre indicatif	3,0 × 3,0 m   8 baleines	3,5 × 3,5 m   8 baleines	4,0 × 4,0 m   8 baleines
Surface en m <sup>2</sup>	9	12	16
Poids du parasol hors tube porte-mât et emb., en kg	120	120	120
Poids de transport avec emballage en kg	240	240	240
<b>A</b> Hauteur/fermé* en cm	419	419	419
<b>B</b> Hauteur/ouvert* en cm	312	312	312
<b>C</b> Hauteur de passage* en cm	240	240	240
<b>D</b> Hauteur de passage centre* en cm	205	205	205
<b>E</b> Hauteur libre* en cm	189	148	120
<b>a</b> Distance du centre de la colonne** au bord de la membrane en cm	123	96	72
Vent admissible max. ouvert, km/h   fixe	50	50	50

\* Toutes les dimensions sont données pour une installation fixe (tube de fixation au sol) \*\* Diamètre de la colonne env. 13 cm

# Ce qu'il faut savoir

## Durabilité et impact environnemental

La toile betex®05 fabriquée en exclusivité pour Bahama et les membranes textiles réalisées avec cette toile sont toutes certifiées OEKO-TEX 100 pour la classe de produits 1. Ce label est attribué par des organismes indépendants. La classe 1 correspond aux exigences des vêtements pour bébés portés à même la peau.

Les tests de substances nocives OEKO-TEX sont basés sur l'utilisation prévue pour les textiles et matières concernés. Ils représentent un critère probant pour la durabilité et l'impact environnemental. Toujours dans l'esprit du développement durable, Bahama propose des pièces de rechange pour les pièces défectueuses ou endommagées.

## Made in Germany

Les clients de Bahama mentionnent régulièrement l'importance d'une production réalisée en Allemagne. Le «Made in Germany» continue d'être un argument de qualité, et donc de vente. Nous produisons presque toutes les pièces nous-mêmes.

Grâce à l'interaction entre la qualité optimale de ses matériaux et les spécificités de conception technique de ses produits, Bahama garantit une résistance au vent qui peut aller jusqu'à 130 km/h selon les modèles. En plus des éléments techniques, la stabilité des couleurs ainsi que la résistance à la pénétration de l'eau et à la pression d'une colonne d'eau des membranes textiles sont déterminantes. L'hôtel de luxe Burj Al Arab à Dubai, l'hôtel Sacher à Vienne ou encore le musée Dalí à St. Petersburg aux Etats-Unis notamment font confiance à Bahama.

## Service

Le service clients influe considérablement sur la durée d'utilisation du parasol. Après avoir été exposées à tous les temps pendant des années, les membranes textiles amovibles des parasols Bahama peuvent être nettoyées ou remplacées. Dans le cadre du service clients, il est procédé à une révision technique complète du produit si bien que les parasols retrouvent non seulement belle allure, mais bravent aussi les rafales les plus fortes.

Dans le monde entier, vous pouvez compter sur l'assistance du service clients de Bahama ou de nos partenaires compétents.

---

Planification minutieuse et individuelle

---

Installation des parasols neufs

---

Pose des nouvelles membranes textiles

---

Service complet : démontage et remontage du grand parasol, lavage, nettoyage et entretien des armatures et de la membrane textile

---

Service membran : dépose et pose de la membrane textile, lavage et entretien

---

Stockage des parasols ou des membranes textiles retournés et passés à l'entretien

---

Formation

---

## Protection contre le rayonnement UV

A l'instar des indices de protection solaire, il existe, pour les textiles, un facteur de protection contre le rayonnement solaire (UPF). Il s'agit d'une protection directement intégrée dans la toile. Pour la fabrication des membranes textiles de ses grands parasols, Bahama utilise la toile de marque betex®05 qui répond aux exigences UPF 50+ (Exception: snow 9577). Ce niveau, qui correspond à un « excellent » facteur de protection contre le rayonnement UV (selon la norme NF EN 13758) signifie que moins d'un cinquantième (< 2 %) des rayons UV passe sur la peau à travers la membrane.





01/2024

**BAHAMA®**

Bahama GmbH | Gewerbeparkstr. 34 | D-51580 Reichshof | T +49 (0) 2265 998 0 | [info@bahama.de](mailto:info@bahama.de)

[www.bahama.de](http://www.bahama.de)